

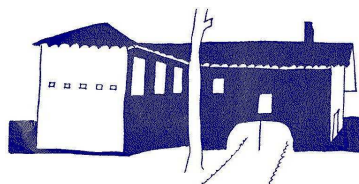


NOTRE PETIT COIN DE PARADIS

Le Camping ☆☆☆☆ est installé dans le domaine d'un ancien moulin à eau du XVII^{ème} siècle au bord de la **Garonne**. Situé en cul-de-sac et à l'écart, il est sûr et très paisible.

A 2 km, se trouve la **bastide médiévale** de Martres-Tolosane au charme authentique, une des trois **stations vertes** du département.

A 3 km passe l'autoroute qui donne un accès rapide à la fois aux Pyrénées et à Toulouse sans pour autant générer de nuisance.



Les 99 emplacements sont pour la plupart raccordés à l'eau et à l'électricité et mesurent entre 80 et 200m². Généralement bien ombragés, ils sont bordés de haies. Le camping est doté en outre d'un **bloc sanitaire haut de gamme** ainsi que d'emplacements "Relax" bien équipés pour un séjour confortable.

Les labels "**Sites et Paysages de France**", "**Qualité Tourisme**", "**Pré Vert**" des **Gîtes de France** et "**La Clef Verte**" attestent de l'agrément du lieu, de la qualité de nos prestations et de notre préoccupation pour la **nature** et l'environnement. En outre nous sommes recommandés par de nombreux guides prestigieux tels que **Michelin**, Alan Rogers (en 2016, le camping fait partie des 3 sélectionnés parmi plus de 25.000 campings européens pour le "Progress Award"), ANWB, ADAC (classé 4½ étoiles sur 5), ACSI, FFCC, **Le Routard**, **Le Petit Futé**...

Légèrement à l'écart, dans un petit bois de chênes avec une jolie vue sur les Petites Pyrénées, dix-sept **chalets en bois** entièrement équipés vous accueillent. La plupart d'entre eux sont récents et très confortables. Vous pouvez également louer dans le camping des **roulottes** et tentes **cotton-lodge** qui allient design et budget ainsi que nos nouveaux mobil-homes **Premium**, au top de la gamme.

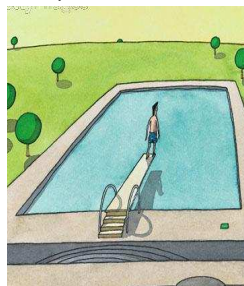
Le domaine, champêtre et boisé, couvre plus de 12 ha et est parcouru par deux cours d'eau. Au fond coule la Garonne bordée de sa grande "île" sauvage où il fait bon flâner, promener son chien ou encore **pêcher** le gardon, le brochet ou la truite. Les férus de la pêche trouveront d'autres coins poissonneux dans les environs. Ce site est aussi un refuge LPO où plus de **70 d'espèces d'oiseaux** ont déjà été observées.

L'on peut aussi se retrouver sur l'une des plus belles terrasses du coin à l'ombre du vénérable **platane** multi-centenaire le temps d'un jeu ou d'un verre de vin.

NOS EQUIPEMENTS ET SERVICES

Nous sommes heureux et fiers d'avoir été sélectionnés par le Guide Michelin des campings 2010 parmi les 20 **Coups de cœur** de France **pour les enfants**.

- ☆ Nous vous proposons plusieurs types **d'animations**² par jour : tournois sportifs, activités pour les petits, jeux dans l'eau, spectacles interactifs, concerts...
- ☆ Un espace aquatique¹ entièrement rénové avec un tout nouveau toboggan aquatique, une **grande piscine chauffée**² de 180m² avec une zone "bien-être" et une patageoire de 50m² avec de nouveaux jeux d'eau. Ces infrastructures ne sont pas surveillées.
- ☆ Un terrain de **tennis** dont l'accès est **gratuit**. Possibilité de location de raquettes.
- ☆ Une **ludothèque**² en libre accès pour les plus petits.
- ☆ Une **salle de jeux**² avec espace TV, jeux de café et baby-foot.
- ☆ Deux **plaines de jeux** avec toboggan, balançoires, balancelle, varappe, petite maison, tour d'escalade...
- ☆ Un **trampoline** sécurisé de 4,30 m de diamètre et une **maxi structure gonflable** de 16m de long !²
- ☆ Une piste de **pétanque** éclairée.
- ☆ Des équipements "nature" : **une basse-cour**, une micro-ferme², un **arboretum**, location de cannes à **pêche**.
- ☆ Des terrains de volley-ball, basket-ball, football et une aire de fitness ludique.
- ☆ Des prestations hebdomadaires² sur place à prix spécial avec un professionnel pour des **massages**, initiation au **canoë** sur la Garonne, au **tir à l'arc**.
- ☆ Un service **de location de vélos**¹ et **karts à pédales**².
- ☆ Un parcours d'environ 3h au départ du camping qui escalade la colline
- ☆ Une **bibliothèque**¹ de plus de 2000 références en plusieurs langues.
- ☆ Une **couverture totale** en **Wi-Fi** et un coin cyber-café¹.
- ☆ Un **bar**¹ avec cocktails, bières et vins du terroir, coupes glacées, bonbons **et épicerie de dépannage** avec des spécialités locales ou issues de l'Agriculture Biologique.
- ☆ Un service de collations¹ au bar en journée et un **restaurant**² ouvert le soir avec des formules salad' bar à volonté et un plat régional ou une pizza dès 10€. Possibilité d'emporter.
- ☆ Un service de **pain frais** et viennoiseries le matin¹.
- ☆ Une **laverie** avec machines à laver et séchoir à jetons.
- ☆ Un immense sourire et une chaleureuse ambiance familiale.



Le camping est ouvert du 21 mars au 1^{er} octobre 2016.

Possibilité de location du 5 janvier au 16 décembre 2016.

¹ services assurés du 1^{er} juin au 15 septembre 2016.

² services assurés du 3 juillet au 20 août 2016.

A CTIVITES ALENTOUR

☆ **A Martres-Tolosane** (2 km) :

Tous services : 3 supermarchés, station service, tabac, pharmacie, médecins...

Piscine avec cours d'aquagym et de natation - Tennis, squash, skateboard.

Etang de pêche à 1 km avec lâchers de truites et étang dédié aux enfants.

Passage **du parcours cyclable** de la Garonne à 1 km du camping.

Restaurant gastronomique renommé.

A 4 km : Club équestre avec manège.

☆ **A Palaminy** (5 km) : Baptêmes de l'air, avions de tourisme.

☆ **A Cazères** (7 km) : Cinéma, plan d'eau (ski nautique, voile, etc.)

☆ **A Salies du Salat** (12 km) : Casino, golf 9 trous, bien-être et thermalisme.

☆ **Au Fousseret** (15 km) : Baptêmes de l'air en ULM et paramoteur.

☆ **A Auzas** (17 km) : Minigolf, port miniature avec petits bateaux².

☆ **A Arbas** (30 km) : Escalade, deltaplane, parapente, baptême de l'air et cours. Spéléologie avec la plus longue cavité de France : 105 km de développement.

☆ **A Rieumes** (35 km) : "Tépacap", parcours dans les arbres pour tous âges.

☆ **A Muret** (40 km par autoroute gratuite) : Parc aquatique "Aqualudia".



A TTRAITS TOURISTIQUES DE LA REGION

☆ **Au village de Martres-Tolosane**, station verte (2 km)

- Sous le camping : la très importante Villa gallo-romaine de **Chiragan**, résidence de l'**Empereur** Maximien Hercule. Statuaire visible au village.

- La **Faïencerie** : prisée même à l'étranger et faite à la main selon d'anciennes techniques par les artisans faïenciers du village.

- **Angonia** : musée gratuit qui présente le riche contexte culturel local. Sa muséographie de qualité est agrémentée par des expositions temporaires et des visites guidées.

- **Le grand Presbître** : salle d'expositions temporaires gratuite présentant les œuvres de céramistes de renommée internationale.

☆ **Alan** (10 km) : Résidence d'été des Princes-Evêques.

☆ **Parc Naturel Régional des Pyrénées Ariégeoises** (A partir de 12 km).

☆ **St Julien** (15 km) : Reconstitution unique d'un village gaulois authentique.

☆ **St Elix** (15 km) : Le château du Marquis de Montespan.

☆ **Aurignac** (15 km) : Haut lieu de la Préhistoire qui a donné son nom à une période du Paléolithique avec son tout nouveau musée de l'Aurignacien.

☆ **Rieux** (20 km) : Très joli village médiéval (lieu de tournages) et son ancienne cathédrale

☆ **Arbas** (30 km) : Entrée du Pays de l'ours : lieu de réintroduction des ours.

☆ **St Lizier** (35 km) : Beau cloître médiéval près du marché typique de St Girons.



- ☆ **Montmaurin** (40 km) : Villa gallo-romaine restaurée, Monument National.
- ☆ **St Bertrand de Comminges** et Valcabrère (40 km) : Magnifique cathédrale abbatiale sur un roc avec en soirées d'été, des concerts de musique classique dans le cadre du Festival du Comminges.
- ☆ **Mas d'Azil, Gargas, Lombrives, Niaux** etc... : Parmi les plus belles grottes.
- ☆ **Toulouse** (60 km) : La "Ville Rose", imprégnée de son riche passé occitan mais résolument tournée vers l'avenir (Aéronautique avec visite des ateliers de **Airbus A380**, techniques de pointe, recherche, **Cité de l'Espace**, etc...).
- ☆ **Le Canal du Midi** (60 km) : inscrit au patrimoine mondial de l'UNESCO, c'est le lieu idéal pour d'agréables balades à pied, à vélo ou sur l'eau.
- ☆ **Les Pyrénées** : Pour les amoureux de la montagne, elles donnent rapidement accès à **l'Espagne** (80 km). A la source de la Garonne, on peut y pratiquer les sports d'eau vive, des randonnées, descendre les pistes de ski en VTT ou se promener dans les réserves naturelles et observer les animaux.
- ☆ **Bagnères de Luchon** (80km) : Cité balnéaire aussi appelée "La Perle des Pyrénées". Elle est le point de départ de nombreuses promenades (lac d'Oô) ou randonnées en montagne (de nombreux pics à plus de 3000m). Les "œufs" en centre ville permettent un accès direct à la station de ski de Super-Bagnères.
- ☆ **Foix** (70 km) : Le château de Gaston Phoebus, le site cathare de Montségur...
- ☆ **Lourdes** (110 km) : Excursions au Pic du Midi de Bigorre, Cauterets/Pont d'Espagne et Cirque de Gavarnie (superbes panoramas).
- ☆ **Andorre** (150 km) : Le célèbre shopping free-tax en haute montagne.
- ☆ **Gers-Ariège-Tarn-Aude** : En moins de 2 heures de route, incursions chez les Gascons ou à **Albi** (classé par l'UNESCO) et à Cordes-sur-Ciel, la gothique. Il est même possible de visiter la cité de **Carcassonne**.
- ☆ Sans oublier **les escales gastronomiques** très nombreuses dans cette région du Bon vivre dont l'appellation de "Pays de Cocagne" n'est pas usurpée...

COMMENT NOUS REJOINDRE ?

- ☆ **Par la route** : Autoroute A 64 Toulouse - Bayonne
Sortie n°21 "Boussens" ou n°22 "Martres-Tolosane"
GPS: N 43° 11' 29" (43,1915) - E 01° 00' 59" (1,0164)
- ☆ **Par le train** : Gare de Martres-Tolosane : 2 km
Gare de Boussens : 5 km
- ☆ **Par avion** : Aéroport de Toulouse - Blagnac : 70 km



La Clef Verte



Camping Le Moulin - 31220 Martres-Tolosane - Tél 05 61 98 86 40
E-mail: info@CampingLeMoulin.com - www.CampingLeMoulin.com

